

Bildungsprämie

Von der Bildungsprämie können Arbeitnehmer/innen profitieren, die mindestens 15 Stunden/Woche erwerbstätig sind. Ihr jährlich zu versteuerndes Einkommen darf 20.000 € (beziehungsweise 40.000 € bei gemeinsam veranlagten Personen) nicht überschreiten.

Nach einer verbindlichen Beratung wird Ihnen, bei Erfüllen der Förderbedingungen, der Prämieengutschein ausgehändigt. Der Bund übernimmt bis zu 50 % der Weiterbildungskosten, maximal jedoch 500,00 €.

Nähere Informationen erhalten Sie auch unter:
www.bildungspraemie.info.

Beratung:

kvhs Ammerland gGmbH
Gerhard Albers, 04488 56-5110



Anmeldung, Information

Stefanie Meyer

04488 56-5170

s.meyer@ammerland.de

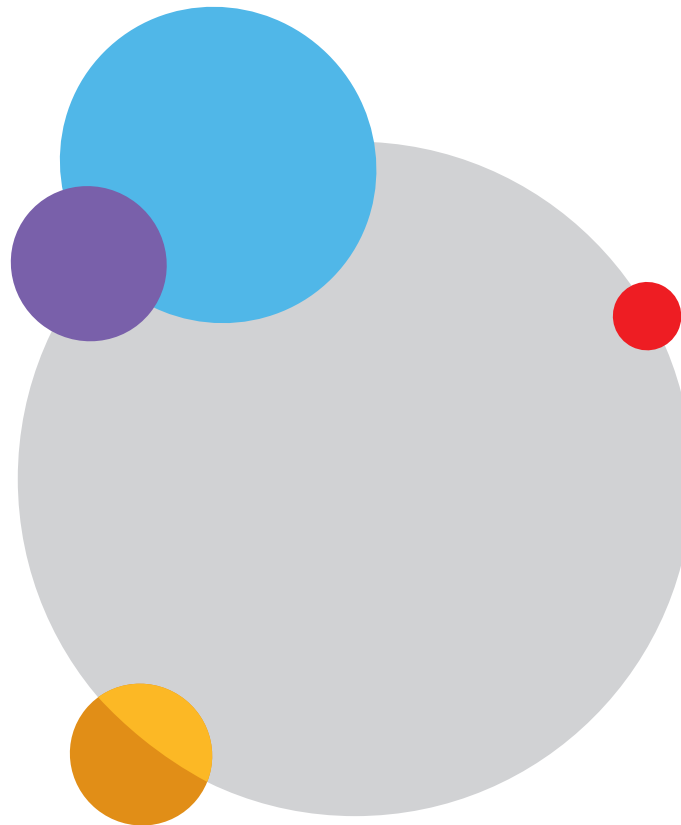
Ein Kooperationsangebot folgender Volkshochschulen:

kvhs Ammerland, VHS Friesland/Wittmund,
KVHS Wesermarsch, vhs Wilhelmshaven

vhs Zertifikatslehrgänge
Nordwest

vhs Zertifikatslehrgänge
Nordwest

Fachkraft Personal- abrechnung (VHS)



Fachkraft Personalabrechnung (VHS)

Der Lehrgang richtet sich an: Beschäftigte im Handel, in der Industrie und der Verwaltung, die innerhalb des Unternehmens eine Tätigkeit im Bereich der Personalsachbearbeitung anstreben, Nichtbeschäftigte mit dem Ziel der Eingliederung oder Wiedereingliederung in das Erwerbsleben Selbstständige (beziehungsweise deren Angehörige) in Klein- und Mittelbetrieben, die in der Lohn- und Gehaltsabrechnung des eigenen Betriebes arbeiten wollen.

Ziel des Lehrganges ist es, Sie zu befähigen, die in der Lohnbuchhaltung anfallenden Daten nach dem neuesten Stand der gesetzlichen Bestimmungen und Verordnungen zu verarbeiten.

Abschluss

Die einzelnen Module schließen mit einer Prüfung ab, über die die Teilnehmer/innen jeweils ein Zeugnis erhalten. Nach erfolgreichem Abschluss aller Module erhalten die Teilnehmer/innen das Gesamtzertifikat „Fachkraft Personalabrechnung (VHS)“.

Die Module können auch von Teilnehmer/innen besucht werden, die nicht das Gesamtzertifikat anstreben.

Informationstermin

Montag, 10. September 2018, um 19:15 Uhr.
kvhs Ammerland
Oldenburger Straße 205, 26180 Rastede

An unserem Informationstermin lernen Sie den Lehrgangleiter Alexander Gräf und die Lehrgangsinhalte kennen. Abläufe und Formalitäten werden vorgestellt.

Lehrgangsinhalte

I. Im Modul „Arbeitsrecht für die Abrechnung“ erhalten Sie einen Überblick über das Kollektiv- und Individualarbeitsrecht und die wesentlichen Bestimmungen dieser Rechtsgebiete.

Themen sind unter anderem:

- Arbeitsvertragsgestaltung
- betriebliche Mitbestimmung
- Arbeitszeitregelungen
- Entgeltfortzahlung
- Bestimmungen zur Urlaubsregelung
- Mutterschutz
- Kündigungsschutz
- Pfändungen und Lohnabtretungen

II. Das Modul „Lohn- und Gehaltsabrechnung - Theorie“ vermittelt Ihnen Kenntnisse und Fähigkeiten in folgenden Bereichen:

- Erstellung manueller Entgeltabrechnungen
- Kenntnis über Form, Aufbau eines Lohnkontos
- Ermittlung der Entgelte unter Berücksichtigung steuer- und sozialversicherungsrechtlicher Bestimmungen
- Anwendung des Meldeverfahrens nach geltenden Vorschriften
- Überblick über wesentliche Vorschriften der Versicherungspflicht beziehungsweise Versicherungsfreiheit
- Anwendung sonstiger gesetzlicher Vorschriften

III. Im Modul „Lohn- und Gehaltsabrechnung - EDV“ erwerben Sie Kenntnisse über die Struktur und Systemlogik eines EDV Lohn- und Gehaltsprogramms.

Sie erlernen das selbstständige Arbeiten mit dem Programm und werden in die Lage versetzt, Abschlüsse auszuwerten und durchzuführen.

Lehrgangstermine

Modul 1:
ab Montag,
15. Oktober 2018
35 Unterrichtsstunden

Modul 2:
ab Montag,
19. November 2018
62 Unterrichtsstunden

Modul 3:
ab Montag, 11. Februar 2019
56 Unterrichtsstunden

Unterrichtstage

montags 19:15-21:45 Uhr
freitags 18:30-21:45 Uhr

Lehrgangskosten

808,00 € inklusive Prüfungsgebühren, zuzüglich circa 89,00 € für die aktuelle Ausgabe des Lehrbuchs „Lexikon für das Lohnbüro“.

Gegebenenfalls ist eine Förderung über die Bildungsprämie möglich. Weitere Ermäßigungen sind ausgeschlossen. Der Lehrgangsbeitrag kann bei Bedarf in Raten gezahlt werden.

Veranstaltungsort

kvhs Ammerland
Oldenburger Straße 205
26180 Rastede

